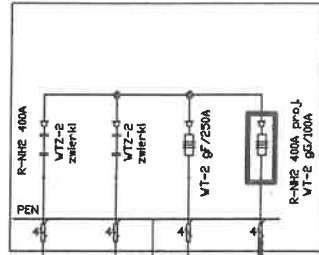


KRSN-00/4R istn.,
Z3107608 (T-317760)
(obw. : 2/02)



YAKXS 4x 240 mm² istn.

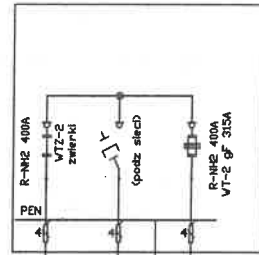
k. T-3107609

VLZ - Budynek Mieszkalny

154 kW

YAKXS 4x 240 mm² istn.

KRSN-00/3R istn.,
Z3107609 (T-317760)
(obw. : 1/02)



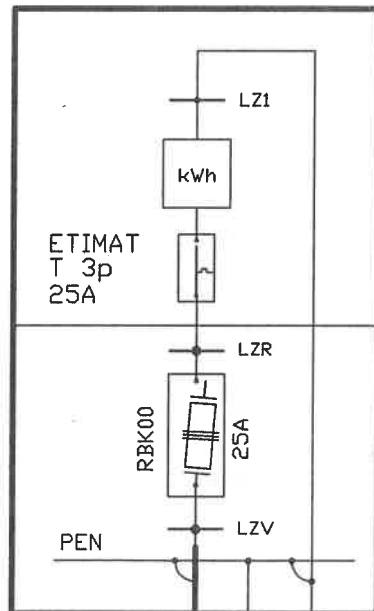
YAKXS 4x 240 mm² istn.

k. T-3107609

VLZ - Budynek Mieszkalny

178 kW

KRSN-P1 proj.
P1-Rs/LZV/LZR/F
(T-317760 obw. "2/02")



YAKXS 4x 35 mm² proj.
+ Fe/Zn 25x4 mm L= 65 metrów

VLZ

działka nr 224/30

inż. Jan Waldemar Kira
Uprawniony do projektowania i nadzorowania
instalacji i urządzeń elektrycznych
nr upr. 1435/Gd/84 i 2959/Gd/87
80-761 Gdańsk, ul. Ciepła 69/71B m.8

Schemat zasilania dz. 224/30.
m. Gdańsk ul. Pastelowa
wyk.inż. Jan Waldemar Kira
nr upr. 1435/Gd/84 i 2959/Gd/87
11. 2025r. RYS: 2.